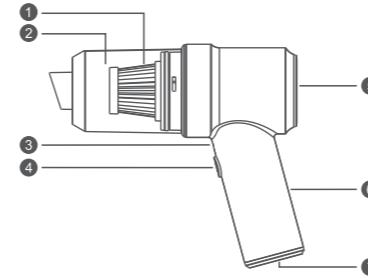


DE

Benutzerhandbuch

Produkteinführung

- 1 Haipa
- 2 Abfalleimer
- 3 LED-Licht
- 4 Netzschalter
- 5 Luftauslass
- 6 Handgriff
- 7 Ladeanschluss



Was ist enthalten



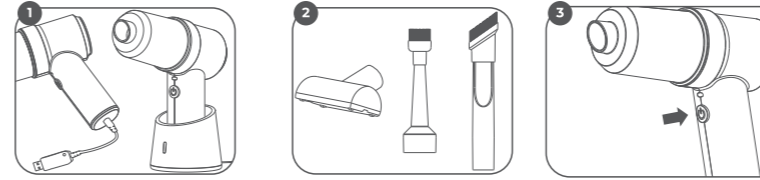
*Dieses Handbuch ist ein allgemeiner Leitfaden, und spezifisches Zubehör ist abhängig von der Kaufkonfiguration

Gebrauchsanweisung

- 1 Stecken Sie das Ladekabel ein oder verwenden Sie die Ladestation, um den Akku Ihres Staubsaugers aufzuladen.
- 2 Schließen Sie die richtigen Aufsätze an, je nach Ihren Reinigungsanforderungen.
- 3 Drücken Sie leicht auf den Netzschalter, um Ihren Staubsauger zu starten.

*Achten Sie auf die Anzeige:

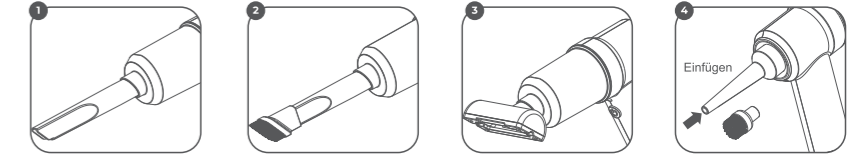
Rot: es wird geladen
Blau oder Grün: voll aufgeladen und einsatzbereit!



Nicht vergessen: Verwenden Sie einen 5V 2A-Adapter oder ein Autoladegerät, um den Staubsauger optimal zu laden. Vergessen

Installation und Verwendung von Zubehör

- 1 **Absaugdüse:**
Perfekt für die Reinigung von Staub an engen Stellen wie Türen, Sitzen, Schränken, Ecken, Schubladen und Aschenbechern.
- 2 **Die Bürste:**
Dieser Multitasker saugt Staub auf und wischt ihn weg. Ideal für die Reinigung von Polstern, Fußmatten, Tastaturen und Lüftungöffnungen.
- 3 **Bodenbürste:**
Ideal zum Auffegen von Staub auf Böden, in Koffern, auf Matratzen, Sofas und großen ebenen Flächen.
- 4 **Ausblasfunktion:**
Sie müssen eine Rettungsboje oder einen Luftballon aufblasen? Mit diesem Zubehör sind Sie bestens gerüstet. Es eignet sich auch hervorragend zum Entfernen von feinem Staub in Zwischenräumen wie Fenstern und Tastaturen. Verwenden Sie es zum Abwischen und Wegblasen von Staub.



Demontage und Reinigung

- 1 Entfernen Sie den Staubsaugerbehälter: Drehen Sie den Staubbehälter gegen den Uhrzeigersinn, um ihn leicht vom Staubsauger abzunehmen.
- 2 Entsorgen Sie den Schmutz: Nehmen Sie das Haipa-Filter Sieb aus dem Staubbehälter und werfen Sie es in den Mülleimer.
- 3 Schnelles Aufräumen: Wischen Sie den Staubbehälter mit einem leicht feuchten Lappen ab oder verwenden Sie ein Einweg-papiertuch.

Sie können das Filtersieb mit Wasser auswaschen. Vergewissern Sie sich nur, dass es vollständig trocken ist, bevor Sie es wieder verwenden.

- 4 Wieder zusammensetzen: Sind Sie bereit für den Wiederaufbau? Setzen Sie das Hepa-Filter Sieb wieder in den Staubbehälter ein und drehen Sie es in die entgegengesetzte Richtung von



Produkt-Parameter

Produktname	Nennspannung	Nennleistung	Größe des Produkts	Gewicht des Produkts	Kapazität des Staubbehälters
Kabelloser Staubsauger	7.4V	120W	~ 180x158x66mm	~ 330g	~ 0.1L

Achtung Hinweise:

1. Dieses Produkt darf nur von autorisiertem Fachpersonal ausgebaut, repariert oder modifiziert werden.
2. Vermeiden Sie es, den Lufteinlass oder -auslass während des Betriebs abzudecken, um eine Verformung oder Überhitzung zu vermeiden, die zu einer Brandgefahr führen könnte.
3. Vermeiden Sie bei der Verwendung dieses Produkts das Einatmen von brennbaren Stoffen, wie z. B. brennenden Zigarettenstummeln.
4. Stellen Sie das Gerät an einem sicheren Ort und außerhalb der Reichweite von Kindern auf.
5. Vermeiden Sie es, das Gerät mit stark ätzenden Flüssigkeiten wie Tianna-Wasser, Farbe usw. zu reinigen.
6. Fehlt dem Staubsauger ein Staubauffangbehälter oder ein Filtersieb, ist er beschädigt oder teilweise beschädigt, verwenden Sie ihn nicht mehr. Ersetzen Sie sie umgehend, um weitere Schäden zu vermeiden.
7. Vor dem Aufladen sicherstellen, dass der Schalter ausgeschaltet ist. Verwenden Sie das Gerät nicht, während es aufgeladen wird.