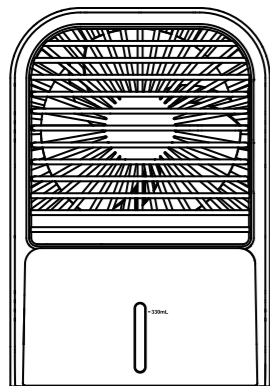


冰风加湿器风扇
说明书
尺寸：70x105mm
157g双铜纸

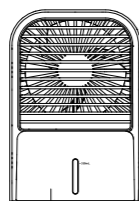


HomePro Luftkühler

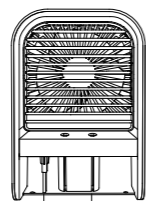


Produktbeschreibung

Frontansicht Bild Wassertank entfernen



Wassertank



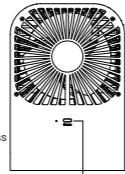
Sonde Wattestäbchen

Ansicht von oben



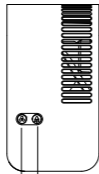
Windauslass

Rückansicht



Ladeanschluss

Seitliche Ansicht



Ventilator
Schalter

Befeuchter
Schalter

Funktionsbeschreibung

Lüfterschalter

Drücken Sie den Schalter, um die Ventilatorfunktion zu aktivieren:

| | |
|---|--|
| Erste Betätigung aktiviert niedrige Gebläsestufe. | Aktiviert die Einstellung für niedrigen Wind |
| Zweite Betätigung stellt auf mittlere Windstärke ein. | Stellt auf mittleren Wind ein |
| Dritte Betätigung erhöht auf hohe Windstärke. | Stellt auf mittleren Wind ein |
| Vierte Betätigung schaltet den Ventilator aus. | Schaltet den Ventilator aus |

Befeuchterschalter

Drücken Sie den Schalter, um die Befeuchterfunktion zu aktivieren:

| | |
|--|--|
| Erste Betätigung aktiviert den Dauersprühmodus. | Aktiviert den Dauersprühmodus. |
| Zweite Betätigung wechselt zum intermittierenden Sprühmodus. | Schaltet auf intermittierenden Sprühmodus um |
| Dritte Betätigung schaltet den Sprühmodus aus. | Schaltet den Sprühmodus aus |

Sondenfunktion

1. Wenn der Wasserstand im Tank zu niedrig ist, um von der Sonde erfasst zu werden, hört das Produkt automatisch auf zu sprühen.

2. Um erneut zu sprühen, drücken Sie einfach den Befeuchter-Schalter.

Über das Laden

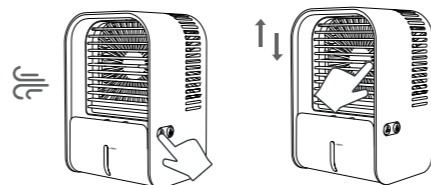
1. Dieses Produkt ist ein aufladbarer Ventilator mit einer Eingangsspannung/Stromstärke von 5V=2000mA.

2. Stellen Sie sicher, dass das Gerät vor der Verwendung vollständig aufgeladen ist. Während des Ladens blinkt das rote Licht und leuchtet durchgehend auf, sobald es vollständig geladen ist. Die Ladezeit beträgt ca. 4,5 Stunden, und es sollte darauf geachtet werden, 8 Stunden nicht zu überschreiten, um den Akku zu schonen und die Lebensdauer des Produkts zu verlängern.

3. Bei voller Ladung hängt die Nutzungsdauer des Geräts von der gewählten Gebläsegeschwindigkeit ab und variiert zwischen 2 bis 6,5 Stunden.

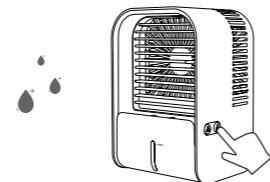
Anweisungen

①



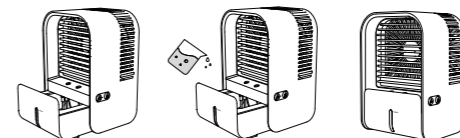
1. Um die Ventilatorfunktion zu aktivieren, drücken Sie den Ventilator-Schalter. Die Windrichtung kann eingestellt werden, indem Sie das Flügelrad nach oben und unten bewegen.

②



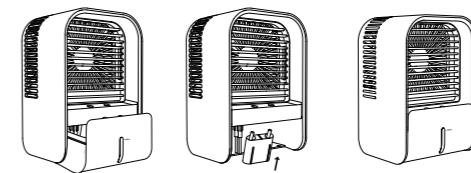
2. Durch Drücken des Befeuchter-Schalters aktivieren Sie die Befeuchterfunktion.

Wasserbefüllung



1. Ziehen Sie den Wassertank heraus.
2. Füllen Sie Wasser ein (Leitungswasser wird empfohlen).
3. Schließen Sie den Wassertank fest.

Wattestäbchen wechseln



1. Nehmen Sie den Wassertank auseinander.
2. Führen Sie das Wattestäbchen schräg in den Tank ein.
3. Schließen Sie den Wassertank fest.

Produkt-Parameter

| | | | |
|-----------------|--------------------|---------------------------|-----------------------|
| Artikel Name | HomePRO Luftkühler | Batteriekapazität | 4000 mA/h |
| Artikelnummer | LJQ-122 | Sprühvolumen | 50-60L/h (Dual Spray) |
| Spannung/ Strom | 5V=2000mA | Material | ABS, PC, Silikon |
| Leistung | 6.5W | Stromanschluss | Typ-C USB Kabel |
| Produktgröße | 131x105x192mm | Kapazität des Wassertanks | 330ml |

Wichtige Hinweise

1. Bitte laden Sie das Produkt vor der Verwendung vollständig auf; Überprüfen Sie die Kompatibilität der Spannung mit Ihren Geräten vor der Verwendung;
2. Setzen Sie das Produkt nicht direktem Sonnenlicht aus und benutzen Sie es nicht in feuchten, schmutzigen oder warmen Umgebungen. Halten Sie das Produkt fern von Feuer, um Brandgefahr oder Explosionen zu vermeiden;
3. Demontieren, modifizieren oder unsachgemäß verwenden Sie das Gerät nicht;
4. Aus Sicherheitsgründen sollten Kinder unter 6 Jahren das Gerät nicht verwenden;
5. Verwenden Sie für die Stromversorgung des Produkts ein Ladegerät mit einem Ausgangsstrom von 5V/2A und ein standardmäßiges USB-Kabel;
6. Beim Reinigen des Ventilators oder des Wassertanks schalten Sie das Gerät aus und trennen Sie die Stromversorgung;
7. Achten Sie darauf, dass das Gerät beim Befüllen des Wassertanks nicht kippt, um ein Überlaufen zu verhindern;
8. Entsorgen Sie Batterien fachgerecht in einem Batterie-Recyclingbehälter;
9. Vor der Entsorgung des Geräts:
-Schalten Sie das Gerät aus;
-Entfernen Sie die Abdeckung;
-Entnehmen Sie die Batterie und entsorgen Sie sie sachgerecht;
10. Wenn der Luftstrom schwach wird oder während des Gebrauchs aussetzt, laden Sie das Gerät bitte sofort wieder auf.